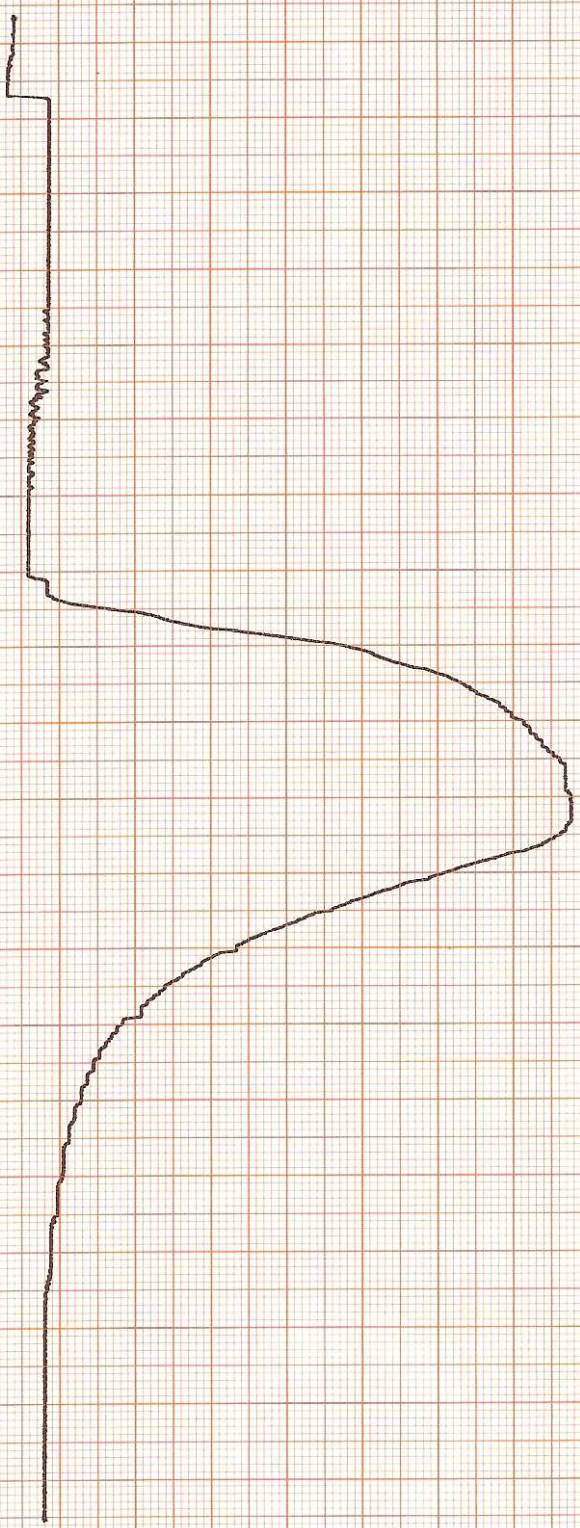
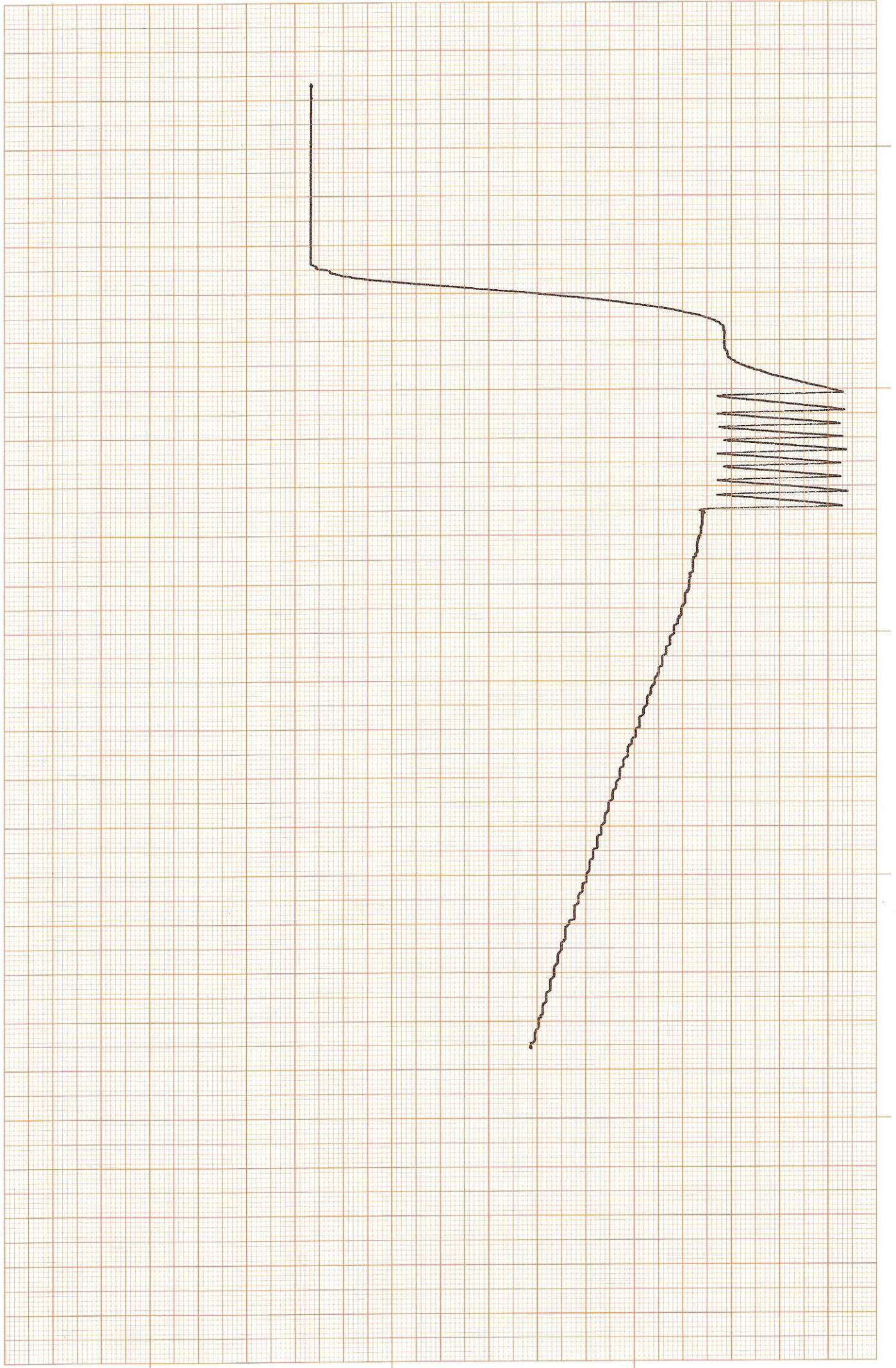


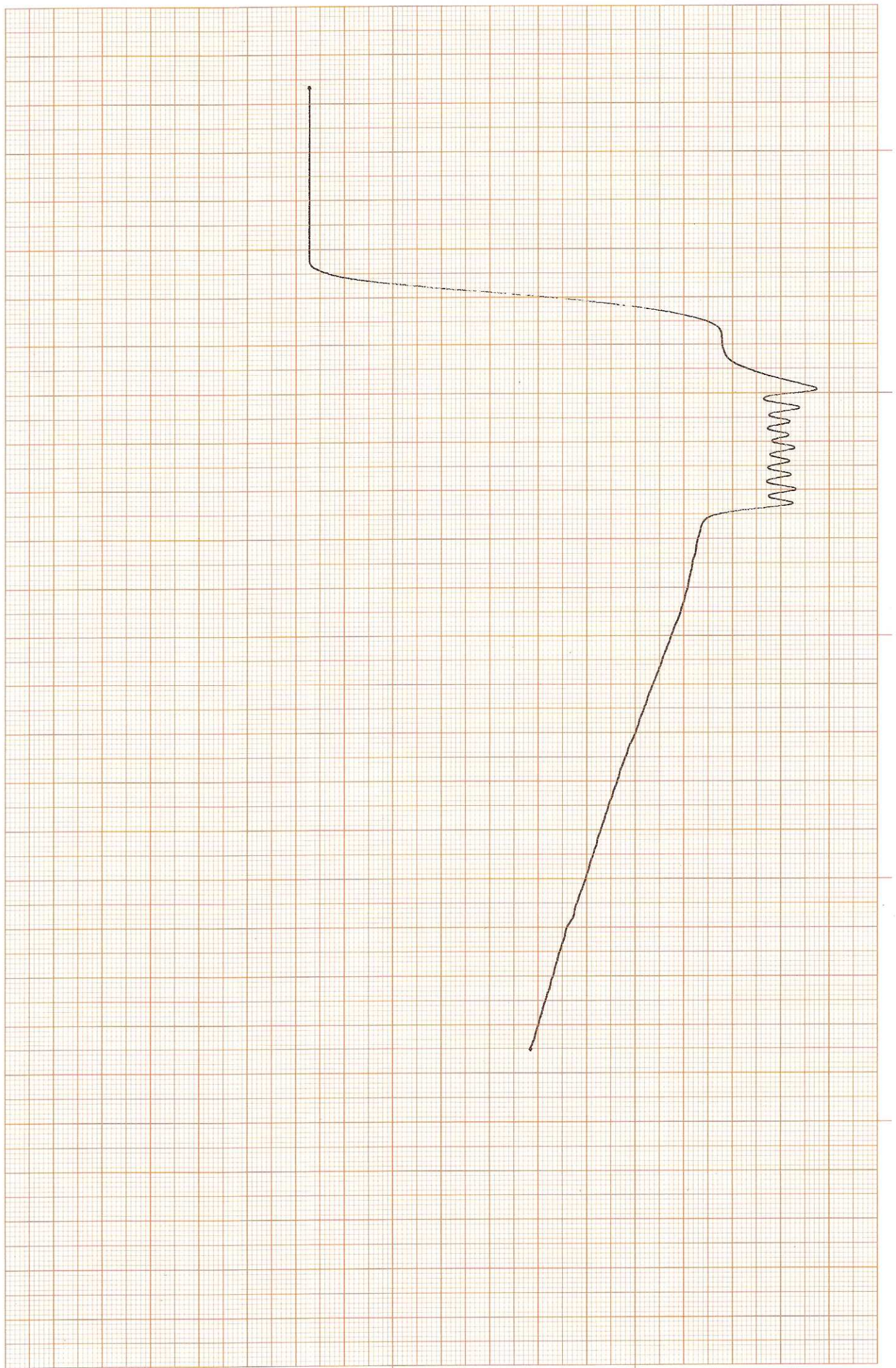
5. Übung: Ernwessung (100 bar)



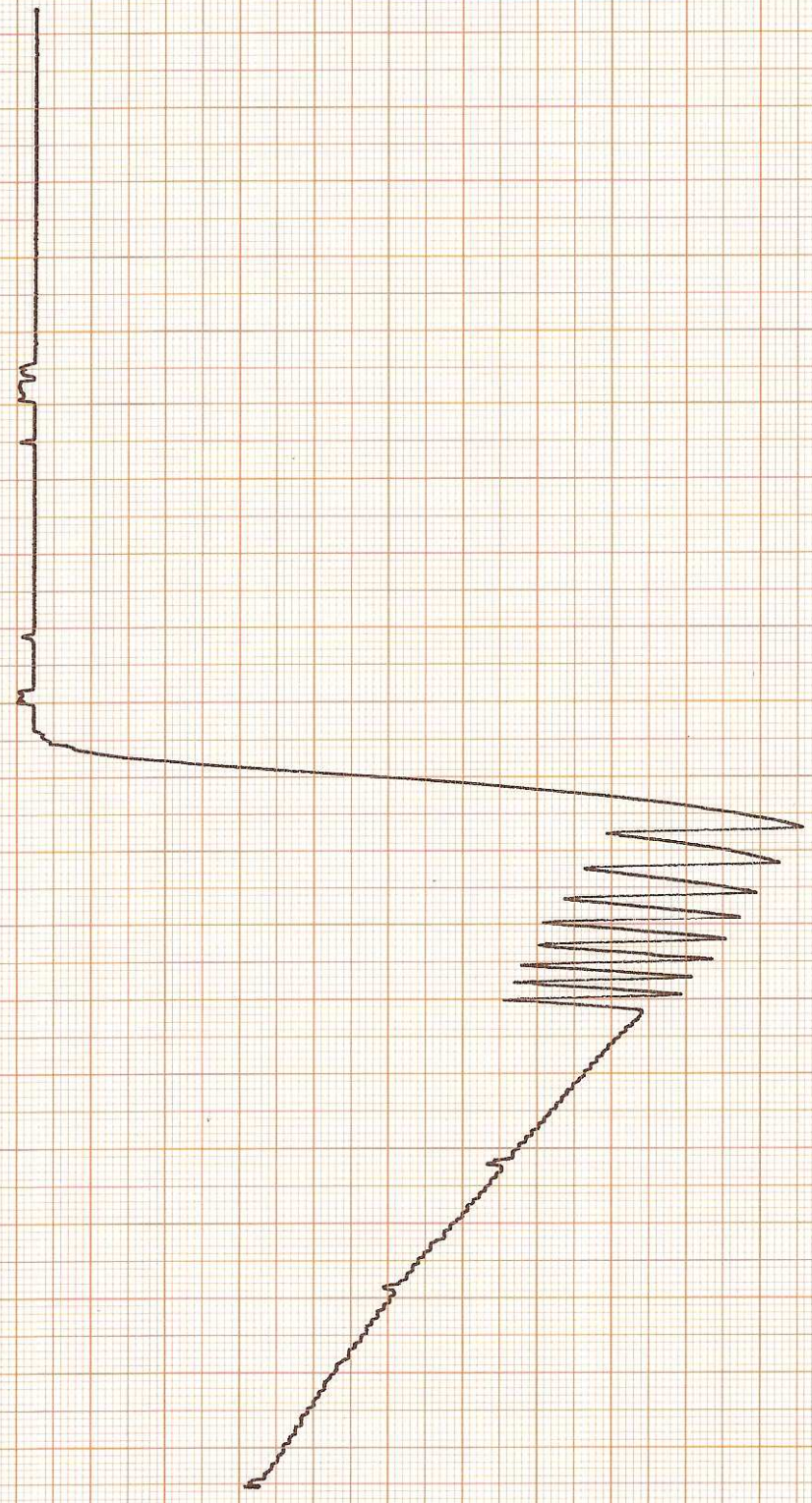
5. Übung, Versuch 1 (stark verlangsamt Schweboszillate)



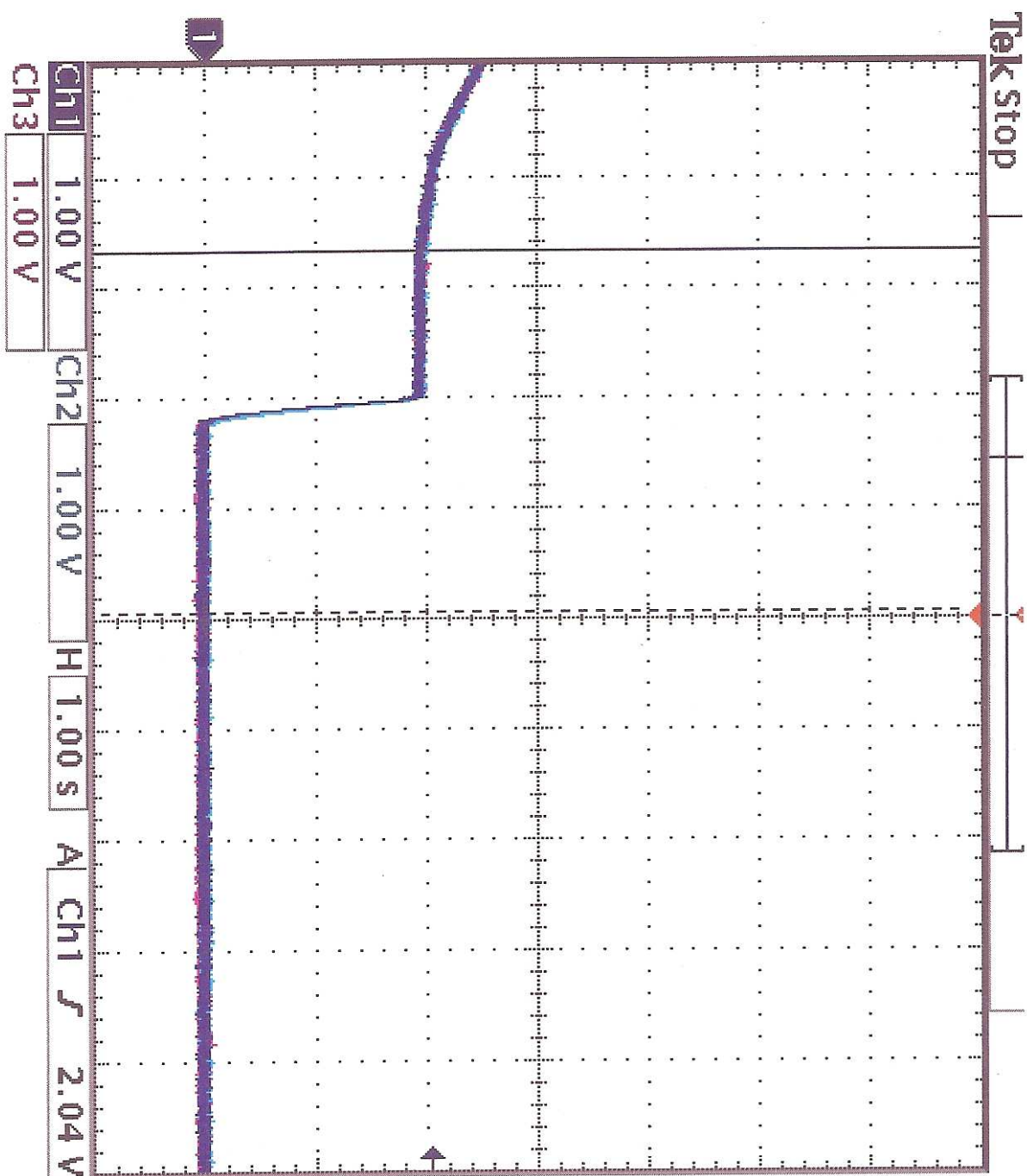
5. Übung, Versuch 2 (erhöhte Ausgangsgeschw. an den Schrittläss)



5. Übung, Versuch 3 (relaxiertes Eingangswiderstand d. Ladungspumpe  $\Rightarrow$  Drift)



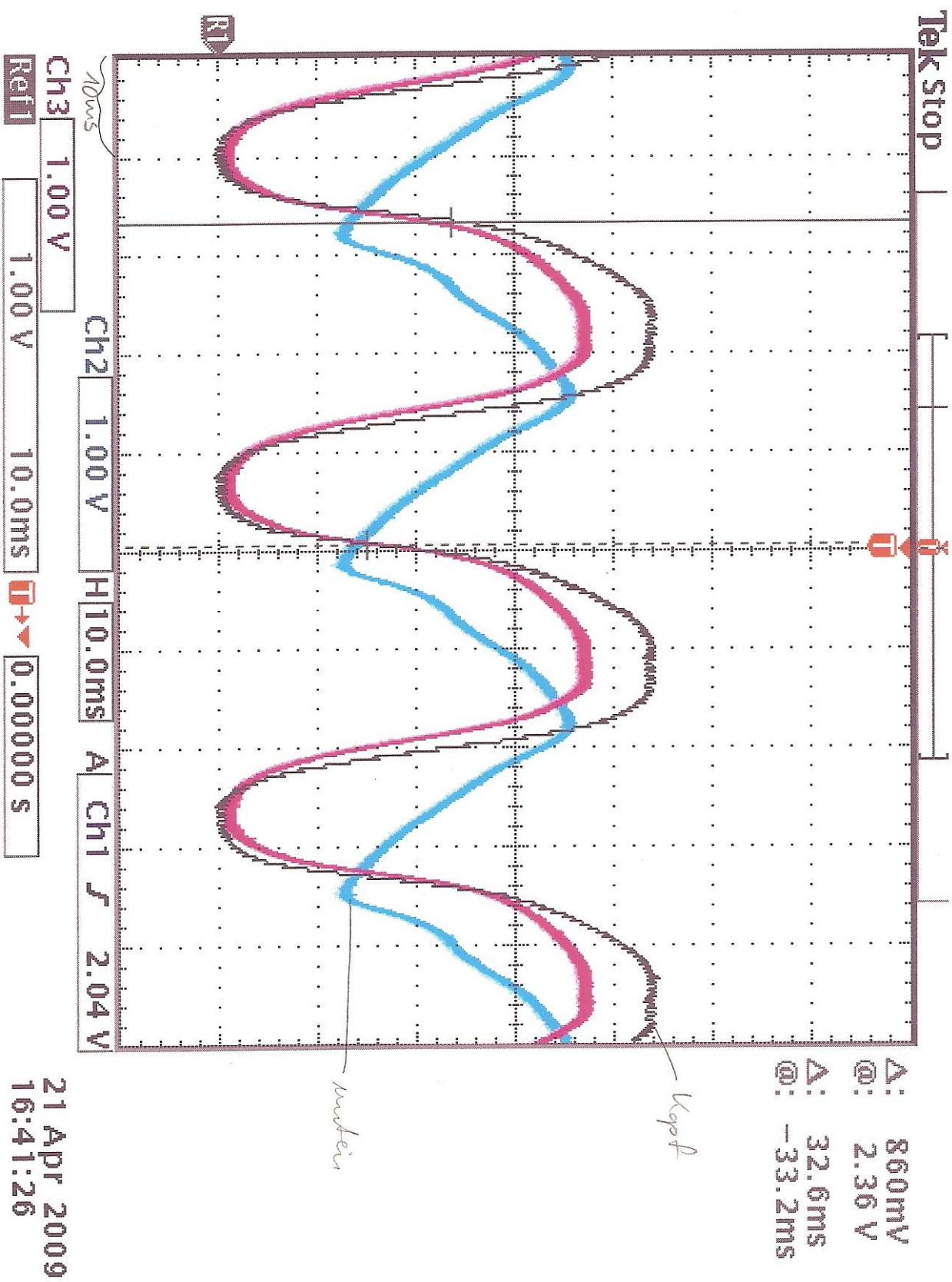
6. Übung, Kalibrierung



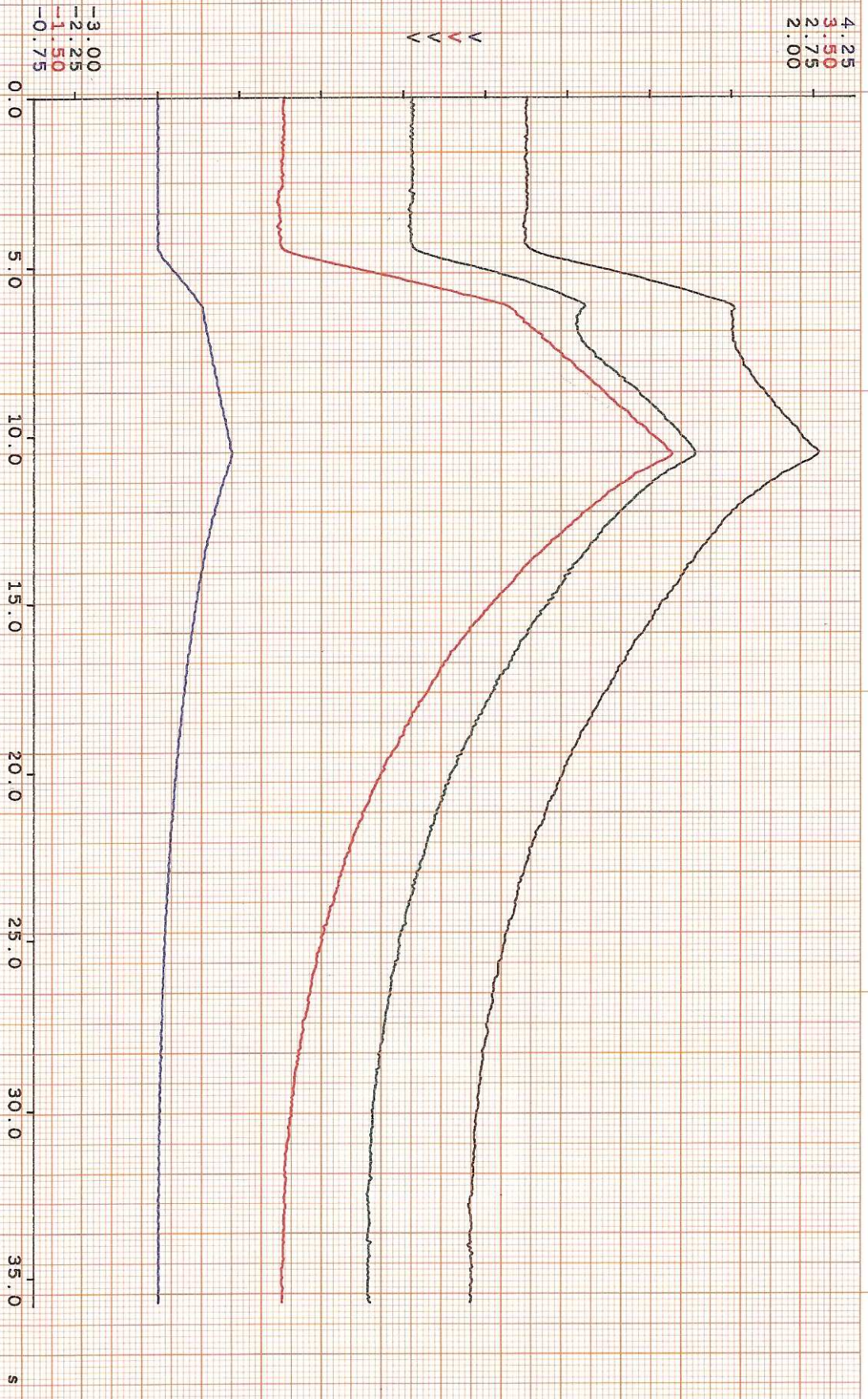
Δ: 1.98 V  
@: 1.96 V  
Δ: 3.26 S  
@: -3.32 S

21 Apr 2009  
16:12:16

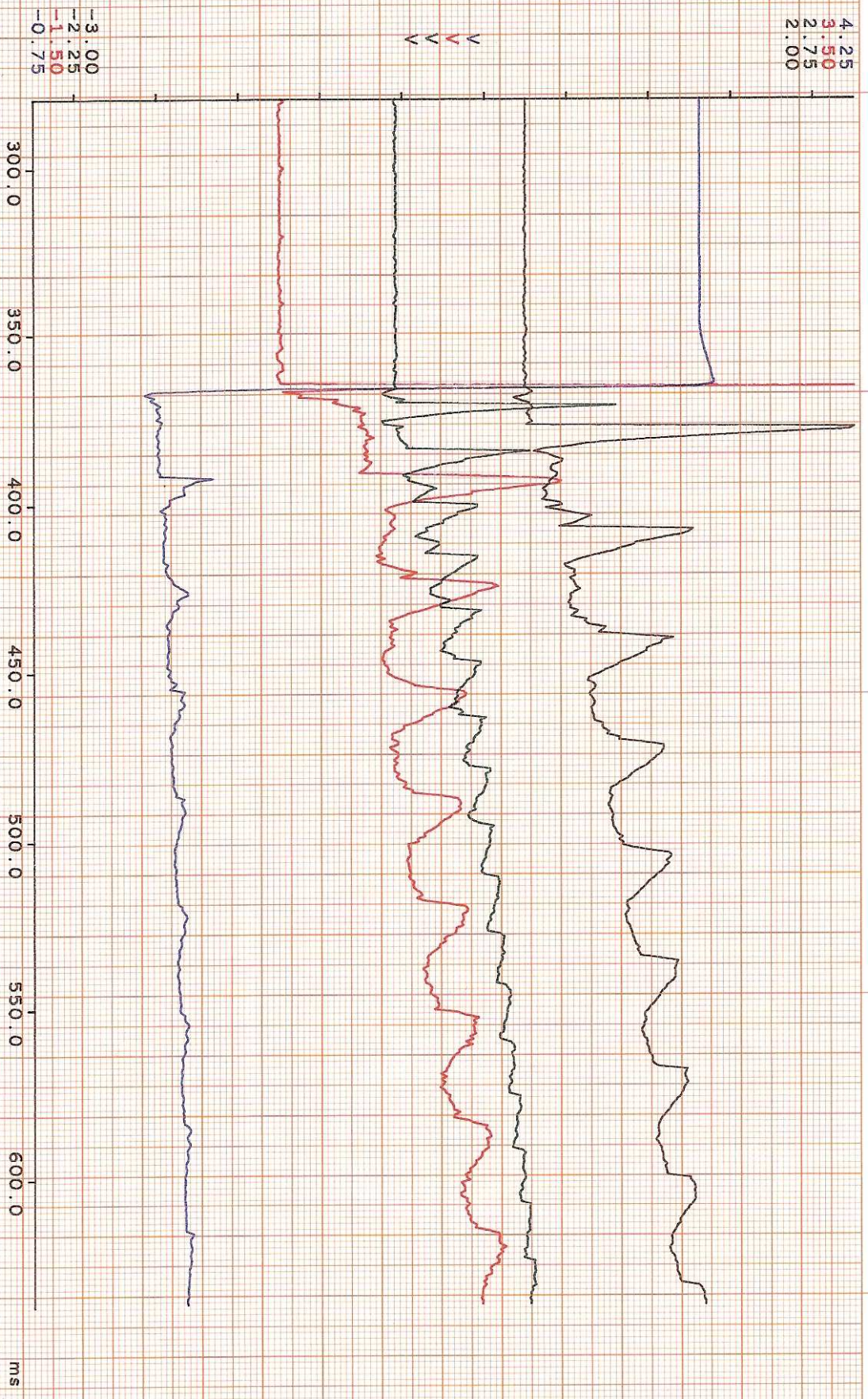
6. Übung



7. Übung, Kalibrierung

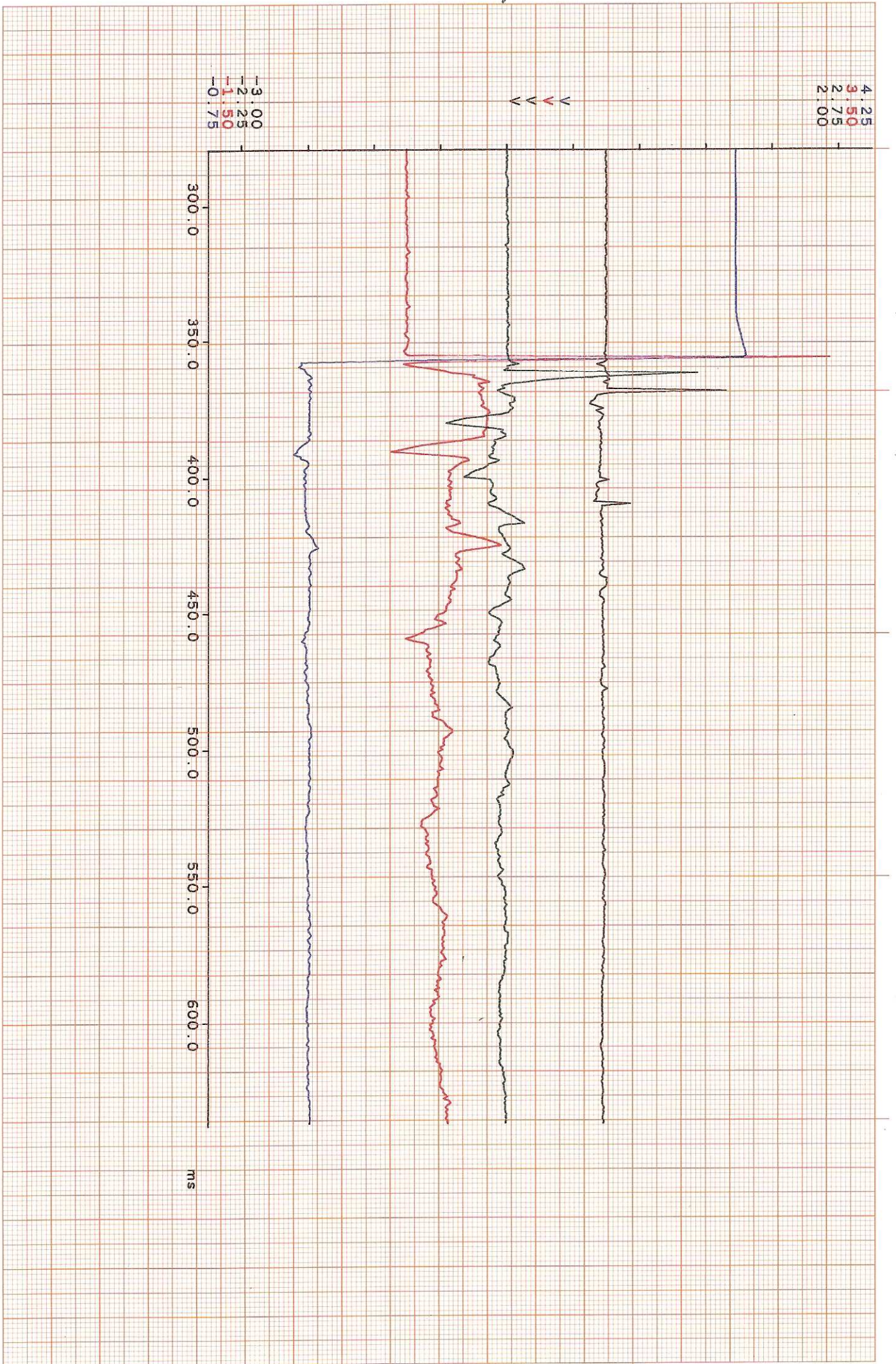


Z. Übung, Versuch 1 (geschlossenes Rohr)





7. Übung, Versuch 2 (offenes Rohr)



# 7. Übung

Vergrößerung zur Sichtbarmachung des zeitl. Verzögerungs des Kammer signals (mg. unterschiedl. Signalverarbeitungszellen der versch. Verstärker)

